

# Räder und Rollen

Verschiedene Ausführungen! Für verschiedene Einsatzzwecke! Unterschiedliche Tragkräfte

# Sonderlösungen

Der Name **ROLLCART** steht nicht nur für Standard.

## Polyurethan-Rollen mit Kunststoff-Felge

**Räder:** Radkörper aus hochwertigem Kunststoff (PAG) mit Kugellager • Lauffläche aus Polyurethan • Ca. 95° Shore A • Hohe Tragkraft • Geringer Abrieb • Leichter Lauf  
**Gehäuse:** Standard Stahlblechgehäuse, verzinkt • Gabelkopf mit zweifacher Kugellagerung • Abdichtung mit integriertem Kugelabstandshalter

		Polyurethan-Räder - Lenk- und Bockrollen				
		ø100x34	ø125x40	ø150x45	ø200x50	ø250x60
Art.-Nr.	Lenkrollen	28-1410	28-1411	28-1412	28-1413	28-1414
	Lenkrollen mit Doppelstop	28-1415	28-1416	28-1417	28-1418	28-1419
	Bockrollen	28-1420	28-1421	28-1422	28-1423	28-1424
	Räder	28-1425	28-1426	28-1427	28-1428	28-1429
	Tragfähigkeit [kg]	180	220	300	400	500
	Bauhöhe [mm]	125	155	185	235	290
	Ausladung [mm]	36	36	52	54	66
	Plattenmaß [mm]	105x80	105x80	135x110	135x110	135x110
	Schraublochabstände [mm]	80x60	80x60	105x80	105x80	105x80
	Schraubloch ø [mm]	9	9	11	11	11
	Rad-Nabenlänge [mm]	40	50	60	60	75
	Rad-Nabenbohrung [mm]	12	15	20	20	25
Preis [€]	Lenkrollen	29,-	35,-	57,-	68,-	111,-
	Lenkrollen mit Doppelstop	37,-	45,-	77,-	84,-	131,-
	Bockrollen	24,-	32,-	48,-	57,-	95,-
	Räder	19,-	24,-	37,-	44,-	70,-



## Schwerlast-Polyurethan-Rollen

**Räder:** Radkörper aus Spezial-Grauguss mit Kugellager • Lauffläche aus Polyurethan, aufgegossen • Ca. 95° Shore A • Elastischer, geräuscharmer Lauf  
 Geringer Abrieb • Spurlös, beständig gegen viele aggressive Medien

**Gehäuse:** Schwere Stahlblechgehäuse, verzinkt • Gabelkopf mit zweifacher Kugellagerung • Besonders unempfindlich gegen Stöße und Schläge

		Schwerlast-Polyurethan-Räder - Lenk- und Bockrollen				
		ø100x30	ø125x35	ø150x40	ø200x50	ø250x60
Art.-Nr.	Lenkrollen	28-1510	28-1511	28-1512	28-1513	28-1514
	Lenkrollen mit Doppelstop	28-1515	28-1516	28-1517	28-1518	28-1519
	Bockrollen	28-1520	28-1521	28-1522	28-1523	28-1524
	Räder	28-1525	28-1526	28-1527	28-1528	28-1529
	Tragfähigkeit [kg]	200	250	400	850	1500
	Bauhöhe [mm]	132	160	186	243	310
	Ausladung [mm]	40	40	41	55	63
	Plattenmaß [mm]	105x85	105x85	140x110	140x110	200x160
	Schraublochabstände [mm]	80x60	80x60	105x80	105x80	160x120
	Schraubloch ø [mm]	9	9	11	11	15
	Rad-Nabenlänge [mm]	36	47	47	60	60
	Rad-Nabenbohrung [mm]	15	15	20	25	25
Preis [€]	Lenkrollen	68,-	79,-	100,-	158,-	293,-
	Lenkrollen mit Doppelstop	80,-	96,-	121,-	176,-	328,-
	Bockrollen	47,-	59,-	81,-	130,-	226,-
	Räder	38,-	47,-	66,-	114,-	179,-



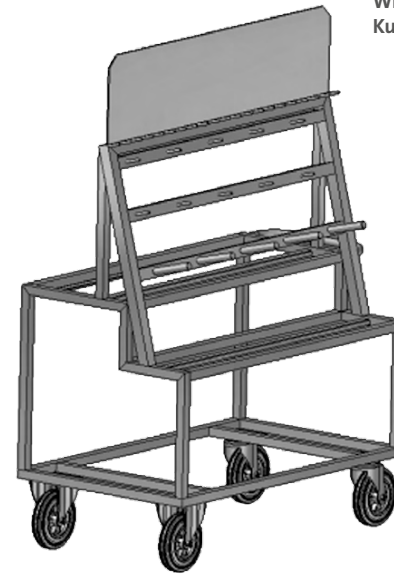
## Blaugraue Luft-Rollen mit Stahl- oder Kunststoff-Felge

**Räder:** Radkörper aus Stahlblech oder Kunststoff mit Rollenlager • Decken in Block-, Rillen-, oder Querrillenprofil • Decken in 4 Ply (Lagen)

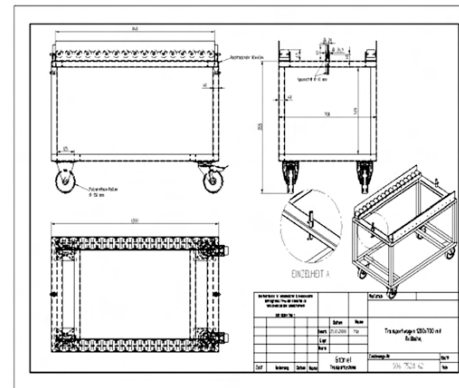
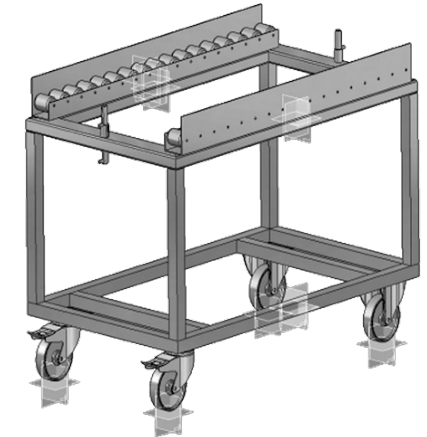
**Gehäuse:** Schwere Stahlblechgehäuse, verzinkt • Gabelkopf mit zweifacher Kugellagerung

		Blaugraue Luft-Räder - Lenk- und Bockrollen							
		ø200x50	ø230x65	ø230x65	ø260x85	ø260x85	ø310x50	ø400x100	ø400x100
Art.-Nr.	Lenkrollen	-	-	-	-	-	-	-	-
	Lenkrollen mit Doppelstop	3110529	3110531	-	-	-	-	-	-
	Bockrollen	3110530	3110532	-	-	-	-	-	-
	Räder	28-1333	-	3110526	3110169	3110525	3110345.1	3110528	3110218
	Felgenmaterial	Stahl	Stahl	Kunststoff	Kunststoff	Stahl	Kunststoff	Stahl	Stahl
	Tragfähigkeit [kg]	75	130	130	200	200	75	250	250
	Profil	Rille	Quer-Rille	Quer-Rille	Block	Block	Quer-Rille	Block	Block
	Luftdruck [bar]	2,5	2,5	2,5	2,5	2,5	2,7	2,5	2,5
	Bauhöhe [mm]	235	255	-	-	-	-	-	-
	Ausladung [mm]	58	61	-	-	-	-	-	-
	Plattenmaß [mm]	135x110	135x110	-	-	-	-	-	-
	Plattenmaß [mm]	105x80	105x80	-	-	-	-	-	-
	Schraublochabstände [mm]	105x80	105x80	-	-	-	-	-	-
	Schraubloch ø [mm]	11	11	-	-	-	-	-	-
	Rad-Nabenlänge [mm]	60	-	60	75	75	56	75	75
	Rad-Nabenbohrung [mm]	20	-	20	20	25	20	20	25
Preis [€]	Lenkrollen	-	-	-	-	-	-	-	-
	Lenkrollen mit Doppelstop	79,-	98,-	-	-	-	-	-	-
	Bockrollen	46,-	56,-	-	-	-	-	-	-
	Räder	38,-	-	37,-	33,-	41,-	44,-	66,-	67,-

		Blaugraue geschäumte Polyurethan-Räder ø260x85
Art.-Nr.	Räder	3110319
	Tragfähigkeit [kg]	200
	Felgenmaterial	Block
	Luftdruck [bar]	-
	Bauhöhe [mm]	-
	Ausladung [mm]	-
	Plattenmaß [mm]	-
	Plattenmaß [mm]	-
	Schraublochabstände [mm]	-
	Schraubloch ø [mm]	-
	Rad-Nabenlänge [mm]	75
	Rad-Nabenbohrung [mm]	20
Preis [€]	Räder	43,-



Auf den folgenden Seiten haben wir einen kleinen Auszug unserer Sonderanfertigungen dargestellt, um Ihnen einen kleinen Einblick in Entwicklung und Umsetzung verschiedenster Sonderanfertigungen zu geben.



Wenn Sie Sondertransportgeräte suchen, egal welcher Art, wir helfen Ihnen gerne!