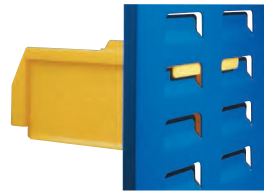
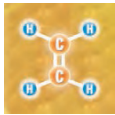


Multiwand - Aufbauten - Zubehör

Die Universalhalter und Sichtlagerkästen werden einfach in die Prägungen der Schlitzplatten eingehängt.

Material:

Aus schlag- und stoßfestem Polyethylen. Temperaturbeständig von -40°C bis +80°C Beständig gegen Säuren, Öle und Laugen



Aufhängeleiste:

Bei Größe 5-8 garantiert eine spezielle Aufhängeleiste ein einfaches waagrechtes An- und Abhängen des Lagersichtkastens an den Schlitzplatten



Etikettenhalterung:

Stabile Etikettenhalterung mit Klemmwirkung



Innenseite:

Glatte Innenwände für problemlose Reinigung. Optimaler Füllungsgrad der Lagersichtkästen



Griffmulde:

Kräftige, mehrfach verstärkte Griff- und Stoßmulden an der Sichtöffnung.



Auflagedeckel:

Aus Polystyrol glasklar. Klare Sicht auf Ihre Kleinteile.



Sicheres Einhängen:

Die spezielle Konstruktion der Aufhängeleiste ermöglicht es, den Lagersichtkasten auch im befüllten Zustand absolut waagrecht an- und abzuhängen. Also kein Verschütten des Lagergutes.



DGBM geschützt



Lagersichtkästen Größe 5			
Artikel-Nr.	Maße (mm) L x B x H		Preis [€]
	290x140x130		
3300207	Farbe grün	5,61	
3300208	Farbe blau	5,61	
3300209	Farbe rot	5,61	
3300210	Farbe gelb	5,61	

Etiketten			
Artikel-Nr.		Preis [€]	
3300215	weiß	0,12	
3300216	transparent	0,12	

Auflagedeckel			
Artikel-Nr.		Preis [€]	
3300221	glasklar	2,62	

Lagersichtkästen Größe 6			
Artikel-Nr.	Maße (mm) L x B x H		Preis [€]
	230x140x130		
3300211	Farbe grün	3,85	
3300212	Farbe blau	3,85	
3300213	Farbe rot	3,85	
3300214	Farbe gelb	3,85	

Etiketten			
Artikel-Nr.		Preis [€]	
3300215	weiß	0,12	
3300216	transparent	0,12	

Auflagedeckel			
Artikel-Nr.		Preis [€]	
3300222	glasklar	2,01	

Lagersichtkästen Größe 7			
Artikel-Nr.	Maße (mm) L x B x H		Preis [€]
	160x105x75		
3300162	Farbe grün	1,79	
3300011	Farbe blau	1,79	
3300163	Farbe rot	1,79	
3300164	Farbe gelb	1,79	

Etiketten			
Artikel-Nr.		Preis [€]	
3300217	weiß	0,12	
3300218	transparent	0,12	

Auflagedeckel			
Artikel-Nr.		Preis [€]	
3300223	glasklar	1,42	

Lagersichtkästen Größe 8			
Artikel-Nr.	Maße (mm) L x B x H		Preis [€]
	85x105x45		
3300156	Farbe grün	1,-	
3300157	Farbe blau	1,-	
3300158	Farbe rot	1,-	
3300159	Farbe gelb	1,-	

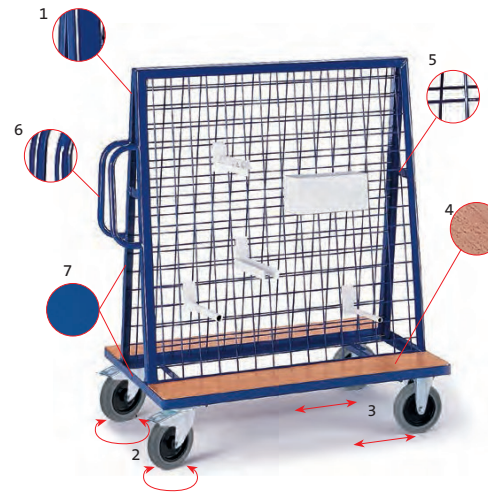
Etiketten			
Artikel-Nr.		Preis [€]	
3300219	weiß	0,08	
3300220	transparent	0,08	

Achtung:

Preise für Zubehör nur frei Haus in Verbindung mit einer Schlitzplatten-Multiwand.

Bei Einzelbestellung ohne Schlitzplatten-Multiwand berechnen wir 9,90 € Portokosten.

Werkstückwagen



- Grundrahmen und Aufbau aus Winkelstahl
- Lenkrollen mit TPE-Bereifung und Rillenkugellager, Gehäuse verzinkt. Radfeststeller an beiden
- Bockrollen (nicht drehbar) mit TPE-Bereifung und Rillenkugellager, Gehäuse verzinkt
- Ladefläche aus Holzwerkstoffplatte (MDF) mit Buchedekor
- Gitter 75/75/5 mm
- Schiebegriffe aus Stahlrohr ø 26,9x1,75 mm
- Pulverbeschichtung RAL 5010 enzianblau

Produktinfo:

- Fest verschweißte Stahlrohrkonstruktion
- Zum Einhängen der verschiedenen Trägerelemente
- Mit zwei Holzladeflächen je 200 mm breit
- Gitterwand 1100x1140 mm (LxH)

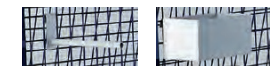


Werkstückwagen	
Artikel-Nr.	10-1260
Ladefläche unten [mm] LxB	2x1200x200
Außenmaß [mm] LxB	1350x800
Ladeflächenhöhe [mm]	280
Gesamthöhe [mm]	1480
Schiebegriffhöhe [mm]	1000
Tragkraft [kg]	600
Rad Ø [mm]	200
Eigengewicht [kg]	64
Preis [€]	469,-

Trägerelemente verschweißt, pulverbeschichtet RAL 5010 enzianblau



	Wellenträger	Rohrträger	Gabelträger
Artikel-Nr.	10-1262	10-1263	10-1264
Material	T-Stabst. Winkelst.	Rohr ø 27 mm	2xFlachstahl 35/6 mm
Länge [mm]	300	300	300
Tragkraft [kg]	25	25	25
Wellenabstand [mm]	45	-	-
Gabelweite [mm]	-	-	50
Preis [€]	22,-	15,-	16,-



	Dornträger	Materialkasten
Artikel-Nr.	10-1265	10-1266
Material	Rohr ø 20 mm	Blech t=2 mm
Länge [mm]	300	-
Tragkraft [kg]	20	25
Abm. LxBxH [mm]	-	300x150x80
Preis [€]	14,-	33,-